

JULI 2008

## **Zug-/Druckkraftaufnehmer in kompakten Bauformen eignen sich für viele Anwendungen**

Die tecsis GmbH aus Offenbach hat zwei neue Kraftaufnehmer vorgestellt, die sich besonders für Anwendungen mit beengten Platzverhältnissen eignen – den S-Typ F2351 und den flachen Druckkraftaufnehmer F1301. Mit diesen beiden neuen Aufnehmern vervollständigt das Unternehmen sein Standardprogramm.

Der S-Typ-Zug-/Druckkraftaufnehmer, der mit seiner korrosionsbeständigen Edelstahlausführung für raue Industrieumgebungen bestens geeignet ist, ist in verschiedenen Ausführungen mit Messbereichen von 2 kN bis zu 50 kN erhältlich. Der Messwert kann wahlweise als 4...20 mA oder als 0...10 V Signal ausgegeben werden. Der Anschluss-Stecker ist auf der Breitseite des Deformationskörpers angebracht. Mit einer gewinkelten Kabeldose läuft das Kabel parallel zur Krafrichtung, so dass ein platzsparender, geschützter Einbau an Maschinen und Anlagen möglich ist.

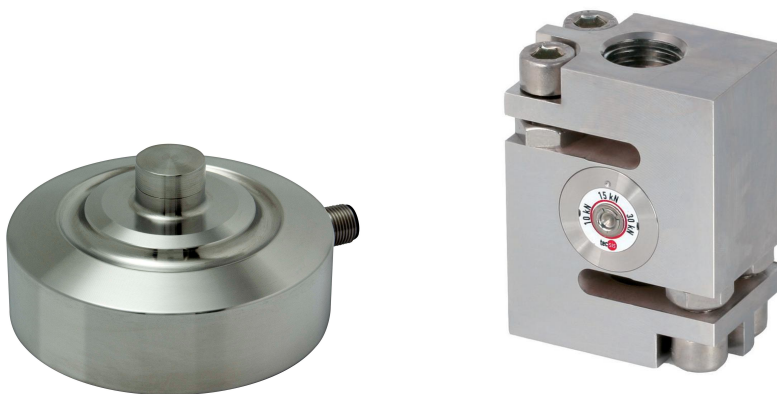
Insbesondere für Anwendungen in der Prüftechnik steht eine Variante mit integriertem Überlastschutz und umschaltbarem Messbereich zur Verfügung. Ohne den Kraftaufnehmer ausbauen zu müssen, lässt sich mit Hilfe des Programmiergerätes EPE01 zwischen drei Messbereichen umschalten (100%, 50%, 30%). Dadurch ergibt sich eine deutlich höhere Genauigkeit, die jeweils 0,2 % des Messbereichsendwerts beträgt. Der integrierte Überlastschutz erlaubt eine Belastung bis zum zweieinhalbfachen der Nennlast in Zug- und Druckrichtung.

Typische Anwendungen für den S-Typ-Aufnehmer finden sich im Maschinen- und Anlagenbau als Drehmomentstütze an Antrieben oder im „hängenden Einsatz“ direkt im Kraftfluss. Ein Beispiel hierfür ist die Montage zwischen Seilenden bei Hubvorrichtungen. Auch die Integration in Schubstangen ist möglich. So können Öffnungs- und Schließkräfte von Klappen und Schiebern kontrolliert werden.

Der flache Druckkraftaufnehmer F1301 kommt grundsätzlich bei beengten Platzverhältnissen zum Einsatz. Der Druckkraftaufnehmer ist in verschiedenen Versionen mit Nennlasten von 10 kN bis 200 kN erhältlich. Vier Gewinde an der Unterseite erlauben eine einfache Montage des Aufnehmers. Die ballige Krafteinleitungsfläche an der Oberseite sorgt für eine definierte Krafteinleitung mit einem flachen Gegenstück, so dass Quer- oder Torsionskräfte praktisch ausgeschlossen sind. Mit seiner geringen Bauhöhe eignet er sich insbesondere zur Montage unter Plattformen. Typische Einsatzgebiete sind: Füllstandsmessung beim Einsatz unter Behältern oder als Drehmomentstütze an Motoren sowie die axiale Krafterfassung zum Beispiel am Ende von Lanzen und Hubzylindern. Für sicherheitsgerichtete Anwendungen, beispielsweise Hubpodien in Theatern, ist der Aufnehmer in einer Version erhältlich, mit der sich in Zusammenhang mit einer Sicherheitssteuerung SIL3 gemäß IEC 61508 erfüllen lässt.

In beiden Kraftaufnehmern werden die bewährten tecs is-Dünnsensoren verwendet. Der Sensor, der mit einem Laser eingeschweißt wird, ist äußerst robust. Aufgrund des atomaren

Verbundes zwischen den piezoresistiven Schichten und dem Untergrund, ist er sehr langzeitstabil und kriechfrei. Durch die integrierten Verstärker sind die Kraftaufnehmer ideal für den Einsatz im Maschinen- und Anlagenbau geeignet.



## Über die tecsis GmbH

In seiner Unternehmensgeschichte hat die tecsis GmbH immer neue Bereiche der Mess- und Sensortechnik erschlossen und innovative Lösungen realisiert. Rund 12 Prozent der Mitarbeiter arbeiten an Entwicklungs- und Engineeringaufgaben zur Erweiterung des Produktprogramms mit neuen Technologien, Verfahren und Materialien. Die Innovationskraft zeigt sich am 25-prozentigen Umsatzanteil, der bei tecsis mit Produkten erzielt wird, die maximal zwei Jahre im Markt sind. Die strategische Ausrichtung des Unternehmens zielt darauf ab, sich als Systemanbieter zu positionieren. Erreicht wird dies durch ein verstärktes Angebot von Lösungen mit Komplettsystemen. Seine Stärke sieht das Unternehmen darin, Anforderungen für bestimmte Applikationen seiner Kunden aufzunehmen und daraus kostengünstige, auf den Kunden zugeschnittene Lösungen zu erarbeiten. Der Spezialist für Regel- und Messtechnik erzielt heute mit rund 230 Mitarbeitern einen Umsatz von etwa 50 Mio. Euro.

# PRESSEMITTEILUNG

tecsis GmbH • Geschäftsbereich Kraft



Zur Veröffentlichung freigegeben.

Bei Abdruck bitten wir um die Zusendung je eines Belegexemplars an:

**Redaktionskontakt:**

Agentur Dr. Lantzsch

Dr. Jörg Lantzsch

Webergasse 7

65183 Wiesbaden

Tel.: 0611-2059371 – Fax: 0611-2059373

E-Mail: [j.lantzsch@drlantzsch.de](mailto:j.lantzsch@drlantzsch.de)

**Herstellerkontakt:**

tecsis GmbH

Matthias Winkel

Carl-Legien-Str. 40

63073 Offenbach am Main

Tel.: 069-5806-0 – Fax: 069-5806-7788

E-Mail: [m.winkel@tecsis.de](mailto:m.winkel@tecsis.de)